

哈利波特

消失的密室

報告者：S0224027 陳仕昕

指導者：林素華老師、鄭夢慈老師、周文己老師

範圍：翰林版高中基礎生物上冊 2-1.1~2-1.2

進入書中世界前的小約定：

1. 手機設定成靜音
2. 發言要舉手
3. 不使用電子用品



霍格華茲的危機

蛇妖之亂



THE FOLLOWING **PREVIEW** HAS BEEN APPROVED FOR
ALL AUDIENCES
BY THE MOTION PICTURE ASSOCIATION OF AMERICA









分類帽儀式





葛來分多

子駿	紹宏
鈺欣	嫵琳
子安	



史萊哲林

智生	卉妤
宗育	宥銓
宜芳	淳皓



雷文克勞

杰諺	若媞
雯淨	仔珊
宗穎	睿哲

代表

風紀

記分員

記錄員

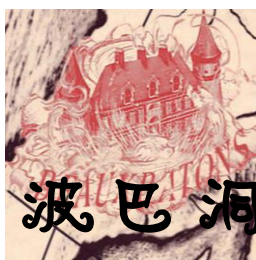
計時員

服務員



赫史帕夫

連傑	怡如
家瑜	尹劭
可慧	



波巴洞

子騏	元予
小卉	明浩
詠晴	



德姆蘭

奕萱	國翔
嫻妸	政丞
美綺	

職務說明

- ❖ 代表：領導成員合作、分工及討論
- ❖ 風紀：管理組內秩序
- ❖ 記分員：記錄並討論小組得分
- ❖ 記錄員：記錄組內的討論內容
- ❖ 計時員：控制小組討論及報告時間
- ❖ 服務員：領取並保管資料袋

課程回顧



Q1：下列關於單子葉植物的敘述何者正確？

- (A) 葉脈通常為網狀脈
- (B) 花瓣數目常為三的倍數
- (C) 莖內的維管束常呈環狀排列
- (D) 常見例子有孤挺花、台灣杪櫨



Q1：下列關於蘚苔植物的敘述何者錯誤？

- (A)體表具角質層，可防止水分散失
- (B)藉由擴散作用與細胞質流運輸養分
- (C)主要利用孢子繁殖
- (D)耐旱，常生長於乾燥環境



任務分配



任務分配

❖ 學習單

❖ 課本

❖ 任務大綱

❖ 壁報紙

課程討論規則

- ❖ 討論時間：八分鐘
- ❖ 大綱為報告重點，加上一樣配方
- ❖ 報告長度為兩分至兩分半鐘
- ❖ 可將討論結果用壁報紙及ppt呈現
- ❖ 剩餘時間：

報告流程與規則

報告

講評

評分

評分標準：

1. 各組依完整度各組給予1~5分
2. 時間掌控在範圍內 > 芽菜額外加1分
3. 選對配方 > 芽菜額外加1分
3. 芽菜評報告完整度1~5分

葛來分多





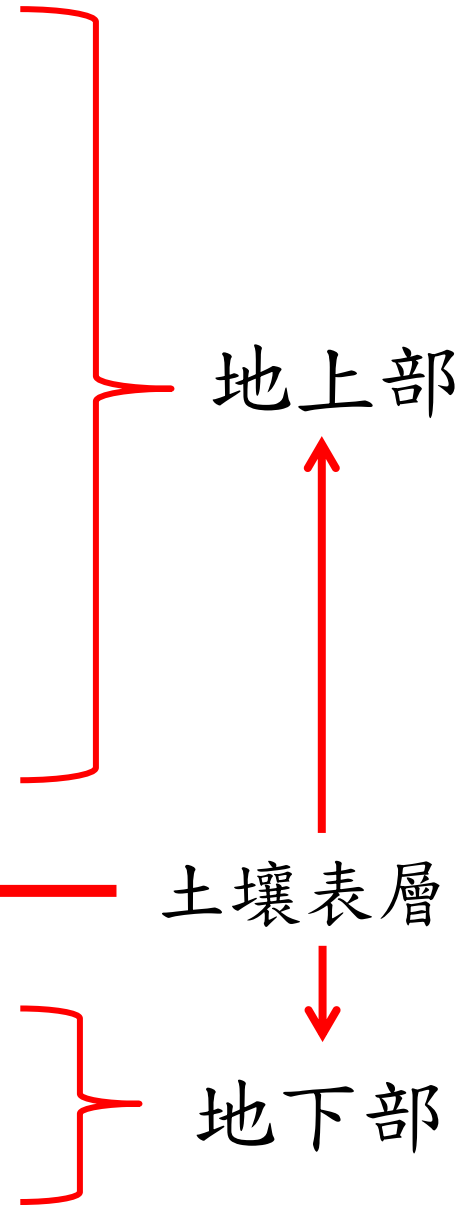
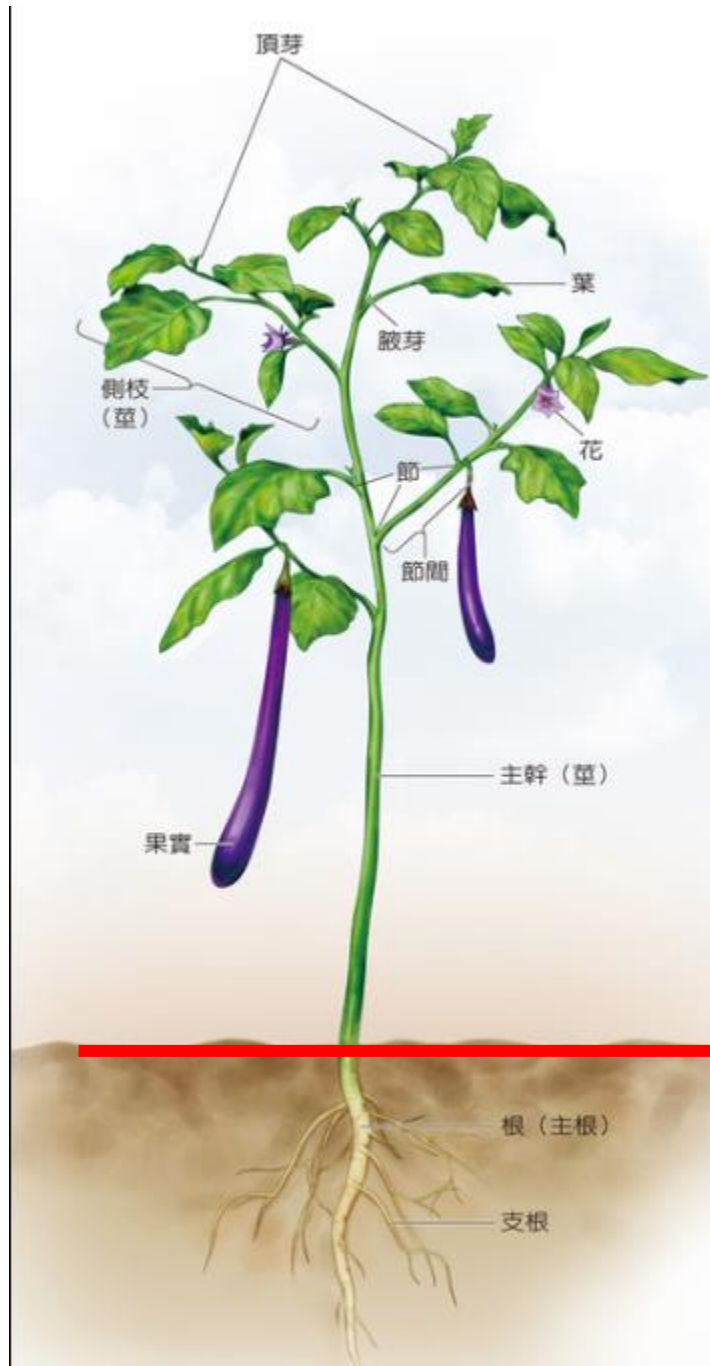
葛來分多任務大綱

❖ 植物的外部構造

❖ 配方一：

姑婆芋的地下部與龍葵的地上部





配方一：

姑婆芋的地下部與龍葵的地上部







Lytherin

史萊哲林



史萊哲林任務大綱



- ❖ 根部的主要功能
 - ❖ 典型根與變態根的比較
 - ❖ 配方二：玉米的支持根
- 
- 

典型根與變態根

典型根



變態根



配方二：玉米的支持根





雷文克勞



雷文克勞任務大綱

❖ 根系的類型

❖ 配方三：狗尾草的軸根



常見的軸根系植物

大花咸豐草



爵床



常見的軸根系植物

狗尾草



台灣鳳仙花



常見的鬚根系植物

草莓



芹菜



芹菜鬚根

常見的鬚根系植物

水稻



玉米



配方三：狗尾草的軸根





赫夫帕夫



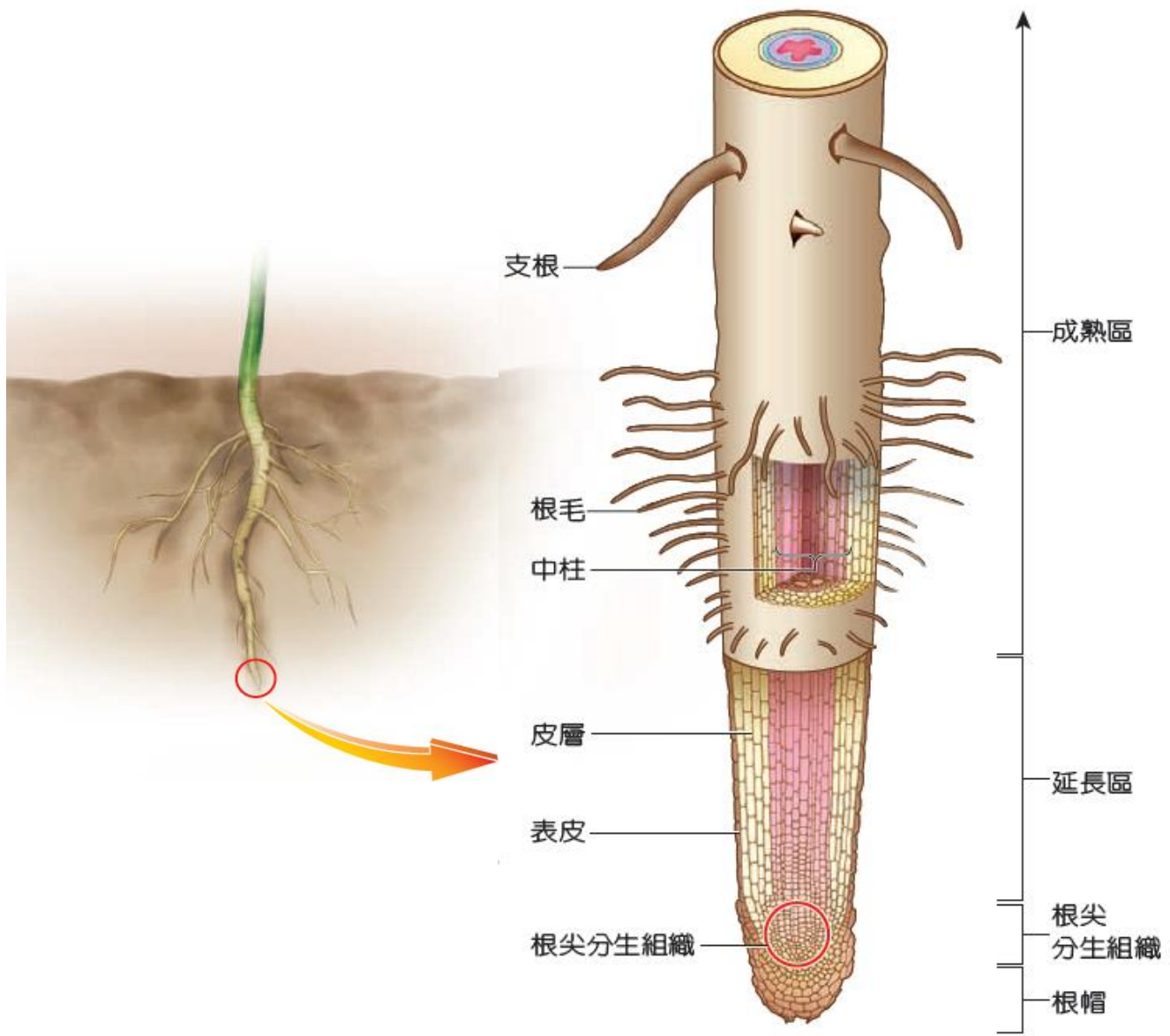
赫夫帕夫任務大綱

❖ 根的縱切

❖ 配方四：洋蔥根的成熟部



根的縱切



配方四：洋蔥根的成熟部





BEACON

波巴洞



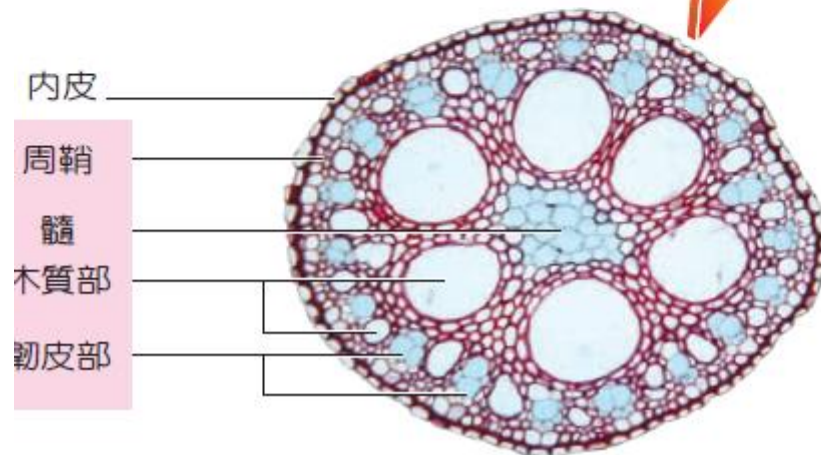
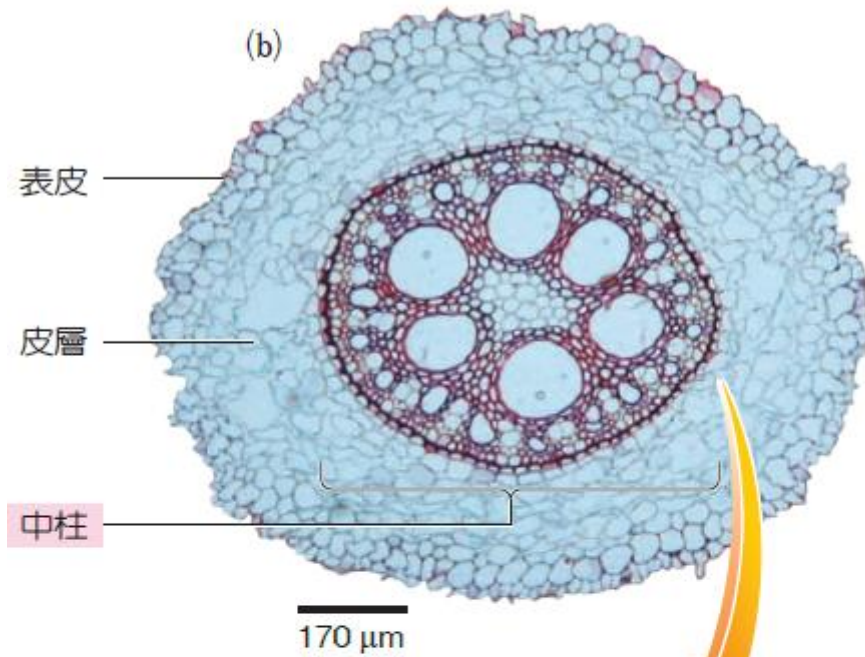
波巴洞任務大綱

❖ 根的橫切

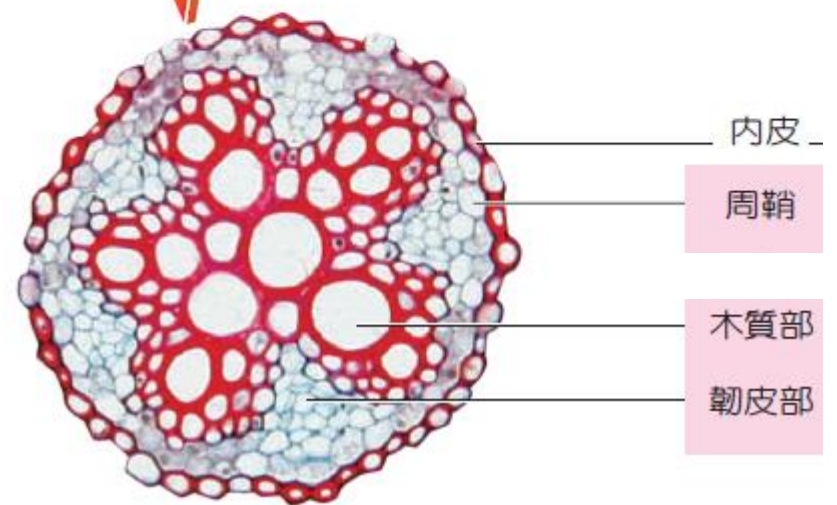
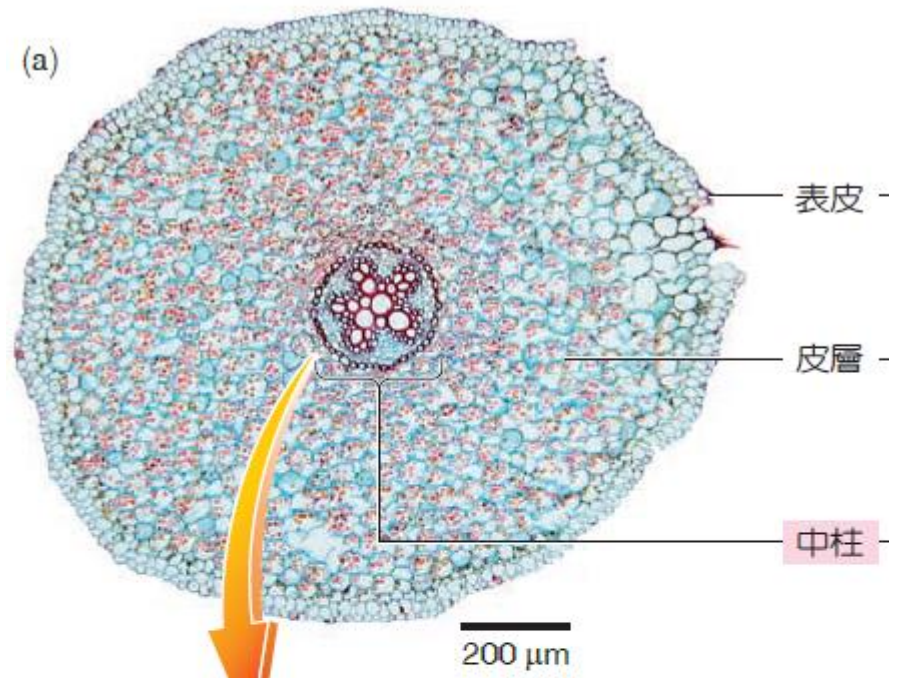
❖ 配方五：鳶尾花的根



單子葉植物根的橫切

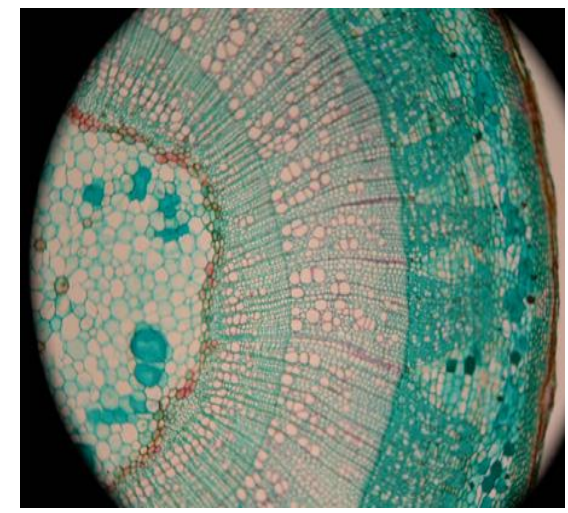
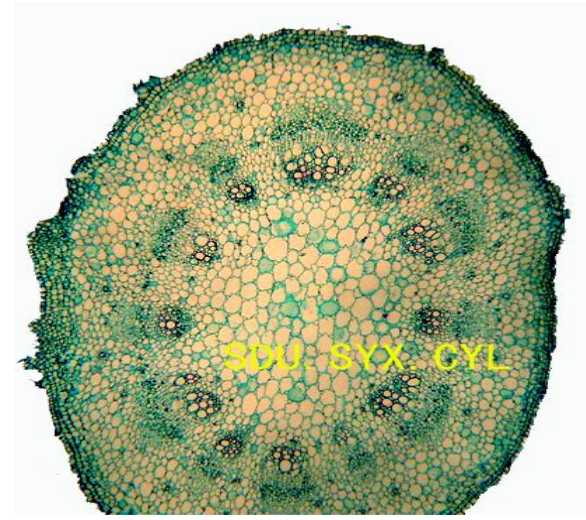
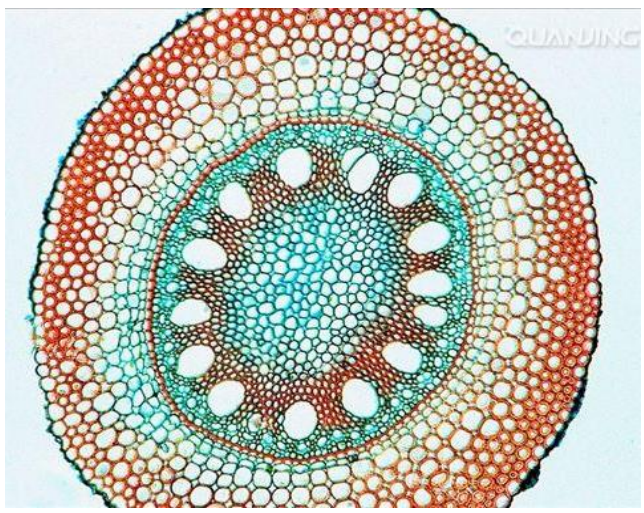


雙子葉植物根的橫切



配方五：

蒼尾花（單子葉）的根





DURMSTRANG


德姆蘭



德姆蘭任務大綱

❖ 根的變態

❖ 配方六：桑寄生的寄生根



變態根



爬牆虎的攀緣根



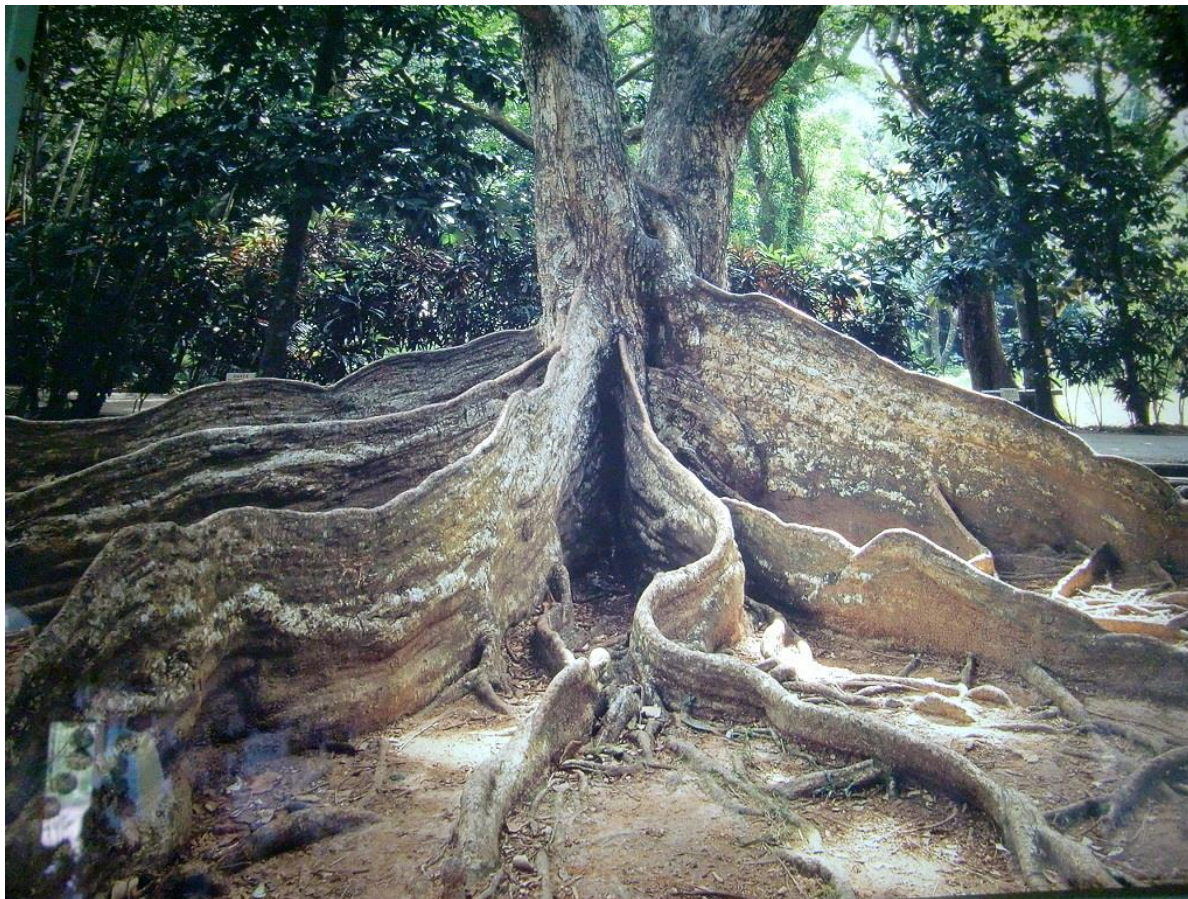
吸盤



桑寄生的寄生根



銀葉樹的板根



配方六：

桑寄生的寄生根



加分時間

- ❖ 以下配方有些曾出現過，有些為新的
- ❖ 只能由指定人選出藥方需要的植物特定部位
- ❖ 每次選取時間為10秒
- ❖ 將選取部位代號填寫於小白板上
- ❖ 正確者該學院得1分

配方三：狗尾草的軸根

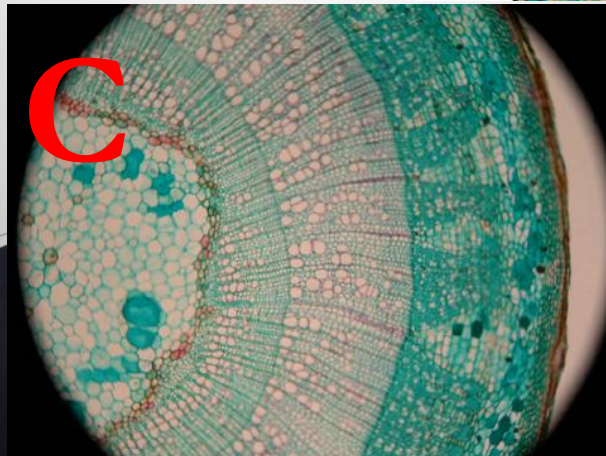
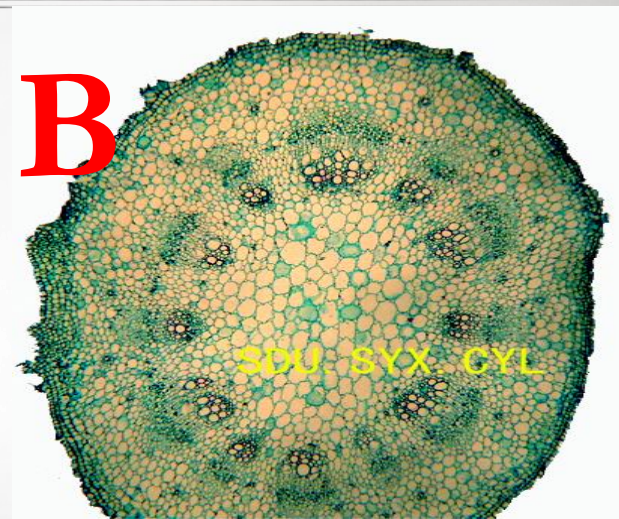
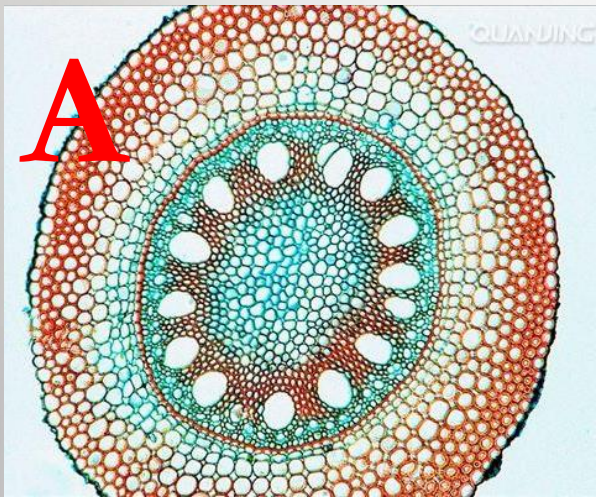
10



風紀

10

配方五：鳶尾花（單子葉）的根

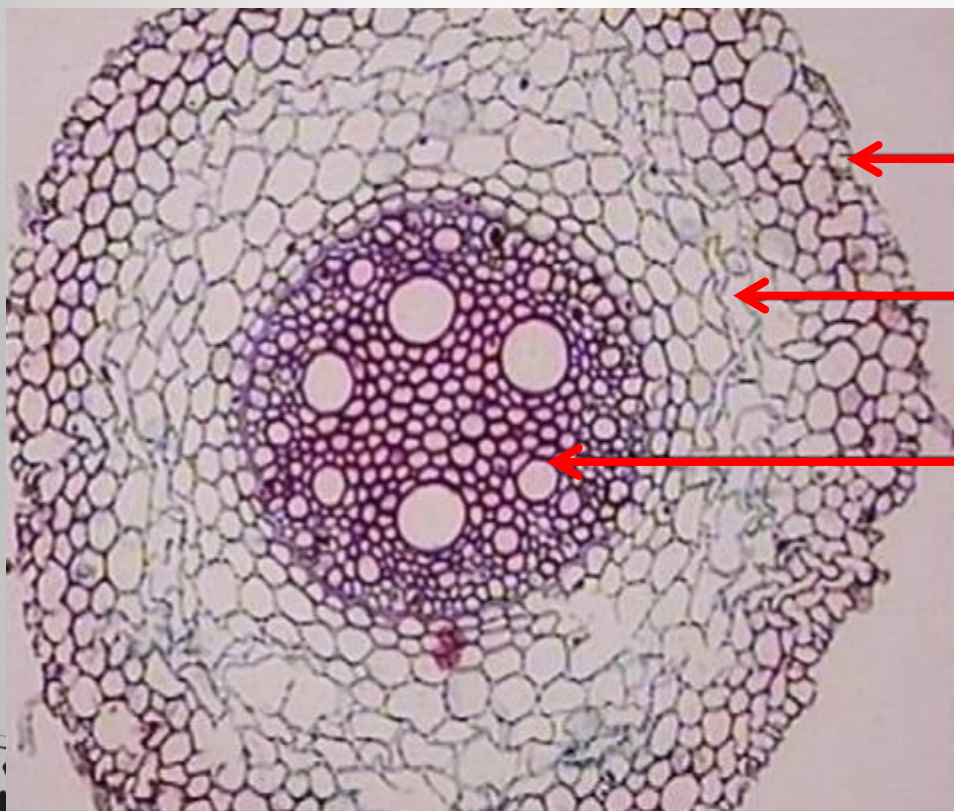


記分員

10

配方七：韭菜根的皮層

代表



A

B

C





謝謝

成績結算



--	--	--	--	--	--

課後預習

- ❖ 2-1.2 莖的型態、構造與功能
- ❖ 2-1.3 葉的型態、構造與功能

下课！